



B Å D N Y T T E S T E R

Bedste bakterie-"buster"

Se her, hvilke anti-dieselpest-midler, der kan sørge for, at din dieselmotor ikke går i stå. Vi tester ni forskellige midler, som alle har det til fælles, at de skal nedbryde og forhindre, at dieselalger forpæster bådens dieselsystem og tank.

• TEKST & FOTO TORSTEN RASMUSSEN

Det er tid nu til at få ordnet dieseltanken, så du kan fjerne eller nedbryde de farlige dieselalger i tanken. Mottoet hedder "hold din tank ren for alger, så har din motor et godt liv". En tankinspektion bør du foretage en gang om året, derfor er det en god ide, at sætte en inspektionsluger i dieseltanken.

Moderne diesellole indeholder syv procent rapsolie. Det er årsagen til, at algerne har noget at leve af. Algerne lever i overgangen mellem kondensvandet og diesellole i bunden af dieseltanken. Både, som har et lille dieselforbrug, er mest udsatte for kondensvand og algepest.

Brændstofrøret i tanken slutter ca. fem mm over tankbunden, hvor den er dybest. Det betyder, at diesellole sammen med kon-

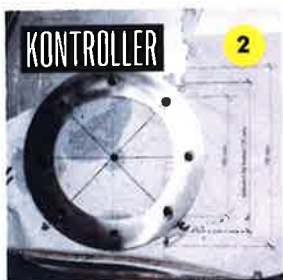
densvand og alger suges med op. Heldigvis findes et vandudskilningsfilter, inden brændstoffet suges videre til brændstoffilteret og motoren. I filteret opsamles vand, alger og urenheder. Når brændstofpumpen suger, vil filterene efterhånden blive fyldt, og motoren stopper. Det kan forhindres ved at holde brændstoffsystemet rent. En inspektionsluger er ideel. Den skal placeres et sted i tanktoppen, så man kan se gen-

nem dens glasrude, om tanken er ren eller forpestet.

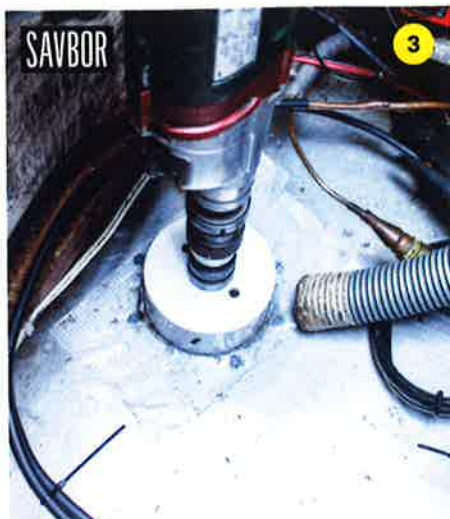
Formålet med testen var at finde ud af, om de anbefalede biocidadditiver kunne få vand og alger væk fra bådens diesellole, og at man derved kunne undgå blokering af motorens brændstoffsystem. Efter anvendelse af diesel biocid additiv kan det være nødvendigt at skifte alle brændstoffiltre da opløste algerester kan tilstoppe. **RN**

PRODUKT	Producent	Indhold	Aktiv ingrediens	Pris	Forhandler
Anti-bakterie	Bardahl	250 ml	Isopropylalk./petroleum	149 kr.	Palby Marine, tlf. 7588 1302
Enzyme	Startron	250 ml	Petroleum/enzym	225 kr.	Watski, tlf. 4576 4011
Bioprotect	Kronobryggen	250 ml	Isopropylalk./petroleum	150 kr.	Watski, tlf. 4576 4011
Clean Diesel	Respekt	500 ml	Isopropylalk./petroleum	265 kr.	MMC, tlf. 5535 4000
Fuel Set	Liquid eng. Sca	250 ml	Petroleum/nonylphenol	200 kr.	Watski, tlf. 4576 4011
885 Micrologic	Tunap	100 ml	Methylalk./petroleum	100 kr.	Tunap, tlf. 7463 0936
Grotamar 82	Schulke	200 ml	Methylalk./petroleum	200 kr.	Buhl & Bønsøe, tlf. 4595 0410
Water Remover	Bardahl	300 ml	Isopropylalkohol	131 kr.	Palby Marine, tlf. 7588 1302
Dieseladditiv	Liqui Moly	1000 ml	Methylalk./petroleum	312 kr.	Marineworld, tlf. 6612 5500
Inspektionsluger	Kronobryggen			1595 kr.	Watski, tlf. 4576 4011
Testsæt	Schulke			249 kr.	Buhl & Bønsøe, tlf. 4595 0410

Lim skabelonen fast med alm. papirlim. Slå kørner-priker, hvor der skal bores. Dette skal gøres meget præcist. Bor med 3 mm bor lugens bolte.



Kontroller med overflangen, at hullerne passer nøjagtigt.



Tape hullerne over, og bor op med 8 mm bor. Bor inspektionshullet med et 102 mm savbor. Hastigheden skal være så langsom som muligt, og tilsæt lidt olie.

For ikke at tabe pladen ned i tanken, kan den vip- pes op, når den næsten er boret færdigt. Grater og ujævnheder files med metafil.



Den indre flange med gevindstykker foldes og stikkes gennem hullet for montering med pakning.



Pakning sættes på gevindstykker udvendigt, og den klare glasplade monteres.



Yderflange monteres med skiver og møtrikker på glasplade og spændes.

For at få en så ensartet prøvetagning som muligt anvendtes en håndpumpe til at suge dieselolie fra bunden af tanken op i en ren flaske. Pumpen blev sat gennem den nye inspektionssluge.

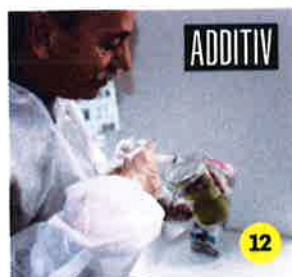


Med dieselolie- testsættet kunne vi konstatere, at dieselolien var inficeret.



Hvert prøveglass blev streget af, så der blev præcis den samme testdieselolie mængde i hvert glas.

Den forurenede dieselprøve blev tilsat hvert laboratorieglass fra prøveflaske.



Afmålt additiv fra hver leverandør blev tilsat, og prøveglasset blev rystet.



Efter fire døgn i laboratorium blev prøverne vurderet for bundfældning og renhed.

DE 9 TESTEDE MIDLER

ANTI-BAKTERIE



BEDØMMELSE



SAMLET SCORE 6

KOMMENTAR

Flasken er monteret med doseringskammer i toppen af beholder. Fjerner bakterier stabiliserer brændstof i 24 mdr.



ENZYME



BEDØMMELSE



SAMLET SCORE 5

KOMMENTAR

Med doseringsbeholder. Indhold nok til 1000 liter diesel. Synlig virkning.



BIOPROTECT



BEDØMMELSE



SAMLET SCORE 7

KOMMENTAR

Gennemprøvet additiv, der også bruges i offshore-industrien. Synlig virkning. Nok til 1000 liter dieselolie.



CLEAN DIESEL



BEDØMMELSE



SAMLET SCORE 6

KOMMENTAR

Beholderens indhold giver beskyttelse af 500 liter diesel brændstof. Dosering vanskelig, intet målebæger.



FUEL SET



BEDØMMELSE



SAMLET SCORE 4

KOMMENTAR

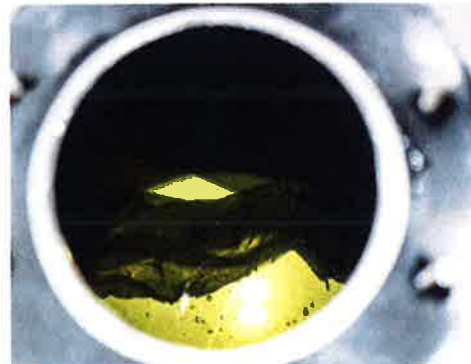
God doseringsbeholder forhindrer slamdannelse i dyser og brændstofpumpe. Indeholder ikke biocid.



Dieselolie-testsættet blev anvendt i overensstemmelse med folderen. Testen antog en nuance af pinkrød efter få dages podning. Dieselolien var svært forurenet!



Ren dieselolie er klar og gennemsigtig i forhold til referenceprøven fra tanken. Begge uden biocidadditiv.



Voldsom algeforurening i dieseltanken kan skyldes anvendelse af biodiesel og lavt forbrug.

TESTMETODEN: Vi vurderede efter fire dages testtid additivernes reaktion med dieselolien. Vi vurderede bundfald af vand og alger samt renhed af dieselolien. En standardtestmetode, ASTM E 1259-05, har påvist, at additiver bestående af methylenalkohol MBO er mest effektive over for bakterier og svampe i dieselolie. **Vand og alger:** evnen til at få vand og alger emulgeret i dieselolien. **Renhed:** oliens klarhed efter behandling.

885 MICROLOGIC



BEDØMMELSE



SAMLET SCORE 6

KOMMENTAR

► En dåse til 100 liter brændstof. Synlig effekt renser for slam i hele brændstof systemet.



GROTAMAR 82



BEDØMMELSE



SAMLET SCORE 7

KOMMENTAR

► Tank bør rengøres inden anvendelse af additiv. Løser bioaktiv materiale i tanken og konserverer brændstofsyste-
met.



WATER REMOVER



BEDØMMELSE



SAMLET SCORE 3

KOMMENTAR

► Fortrænger kondens-
vand. Indeholder ikke
alge-biocid. Fjerner ikke
allerede opstået diesel-
pest.



LIQUI MOLY



BEDØMMELSE



SAMLET SCORE 6

KOMMENTAR

► Doseringskop i låg.
Dosering 1 liter til 1000
liter dieselolie. Renser
hele brændstof systemet.



SÅDAN GJORDE VI

► Inspektionslugen er værdifuld, når tanken skal inspiceres indefra, ofte er det den vigtigste installation, når dieselalgepest skal forhindres. Efter montering kan man gennem det gennemsigtige låg se, om tanken er inficeret med alger og derfor bør renses. Den daglige renholdelse af tanken kan gøres ved at tilsætte additiv i dieselolien. Derved kan kondensvand og pestalger blandes og blive klar til forbrænding i motoren. Inspektionslugen sættes et egnet sted i tanktoppen. Efter installationen pumpede vi med håndpumpe dieselolie, vand og alger fra bunden af tanken op i vores testbeholder.



BESØG VORES
FACEBOOKSIDE
[facebook.com/
baadnytdk](https://www.facebook.com/baadnytdk)



Inspektionslugen er nødvendig, når dieseltanken skal checkes indvendigt før hver sæson.



En simpel pumpe er tilstrækkelig til at tappe dieselprøven fra båden.



Testpanlet vurderede additivernes effektivitet. Tre af produkterne var overbevisende.